

智能精密空调云监控终端

产品规格书

一、概述

本规格书适用于我司生产的智能精密空调云监控终端产品。规定了智能精密空调云监控终端的产品功能，性能，稳定性，环境适应性以及安全性等方面的技术标准。

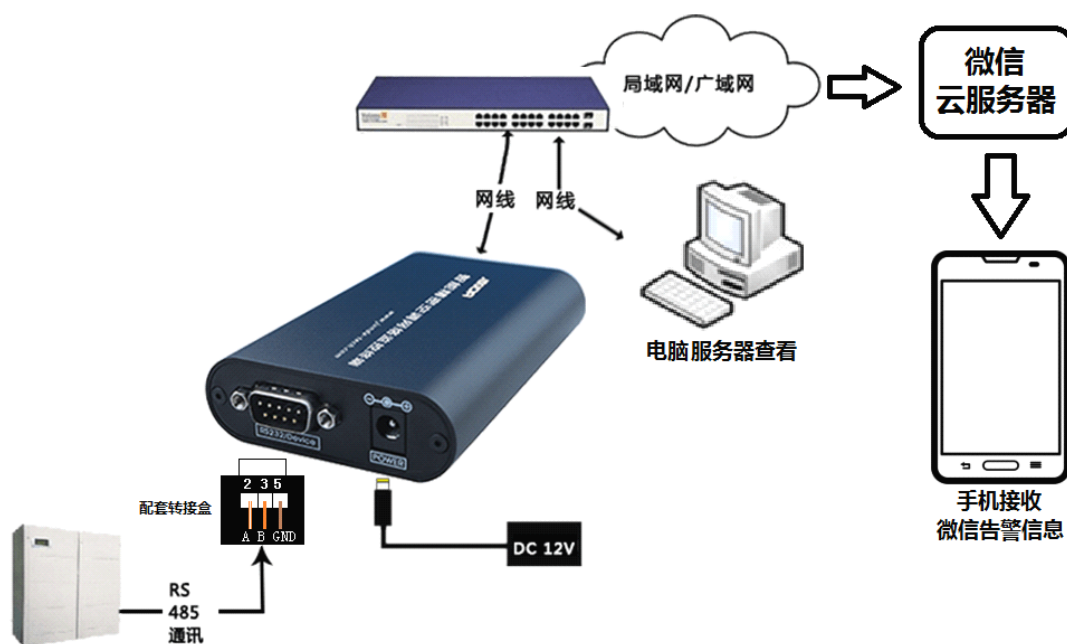
二、产品功能介绍

智能精密空调云监控终端是一款基于精密空调的智能云监控设备，通过网线连接网络，不间断的采集空调的运行状态数据，根据空调的运行情况，以网页界面或 snmp 等形式对空调的数据和状态进行即时显示，同时将数据上报到微信云端实现微信告警的模块

- ① 应用领域：精密空调监控
- ② 应用范围：数据中心、电力系统自动化、工业监控、交通管理、公安、气象、金融、证券等各种部门的精密空调机房中心
- ③ 支持的品牌：佳力图、依米康、安耐威、艾特网能、艾默生... 等各类常见的空调品牌，同时接受厂家定制协议。
- ④ 支持的型号：佳力图精密空调 PFW-MJ, 艾特网能 cool_Smart_DX, 海瑞弗精密空调 HADR0401, 佳力图精密空调

MECD120,艾默生精密空调 DataMate3000,依米康 SCA402DB,安耐威精密空调,依米康 SDA121U,艾默生精密空调 DME07MCP1 等

产品应用方案示意图



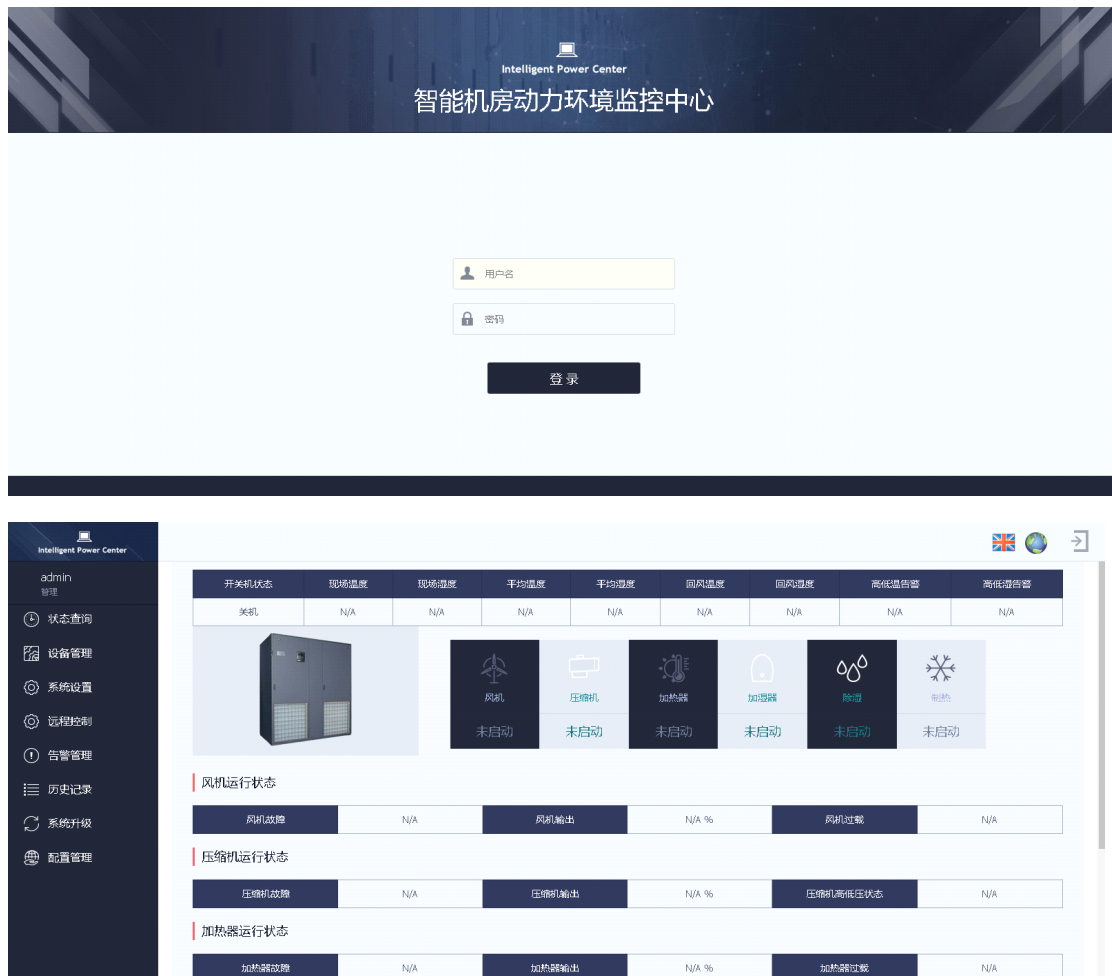
安装操作步骤

- 1.使用带屏蔽通讯线连接到智能精密空调云监控终端的 RS232 接口 , 另一端取网线的顺序 2 线为 A , 3 线为 B,5 线为地的定义取 2 根线接到空调的 RS485 通讯端子上
- 2.使用配套的 12V 电源适配器接入到监控设备的电源接口
- 3.如果有动环上位机或其他 485 的采集设备 ,可以通过 RS485 口连接
- 4.使用直通网线将监控设备的网接口 Ethernet 接于 LAN 上。
- 5.在局域网内使用浏览器直接访问监控设备 IP,可进入设备的监控网页 , 在监控网页内可以进行监控和设置 snmp 等功能 , 然后扫描网页或机身上的二维码来关注设备 , 接收微信告警信息

三、产品特性

- 1、宽电源的输入范围，支持 DC 9V-24V 供电。
- 2、体积小，重量轻，功耗小，占用空间小，安装方便。
- 3、全天 24 小时不间断监测，适合各种无人值守的监控场合。
- 4、支持市面上多数品牌的空调协议，接受厂家定制协议。
- 5、按照标准的 snmp 协议输出数据，并提供 snmp 的 mib。
- 6、支持中英文语言切换显示
- 7、支持微信监控，通过扫描网页或机身上的二维码来关注设备，接收微信告警信息

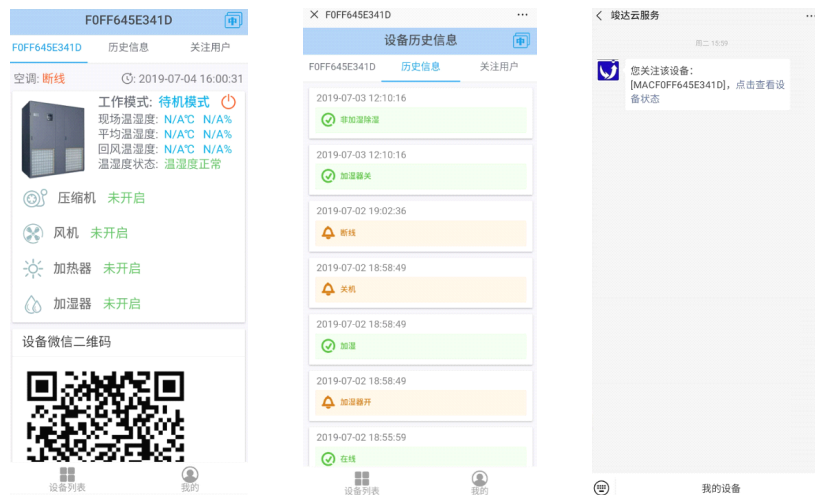
产品后台网页



微信云监控二维码页面



微信平台界面



四、产品配件

智能精密空调云监控终端*1、电源适配器*1、保修卡*1、使用说明书*1、标准通用网线*1

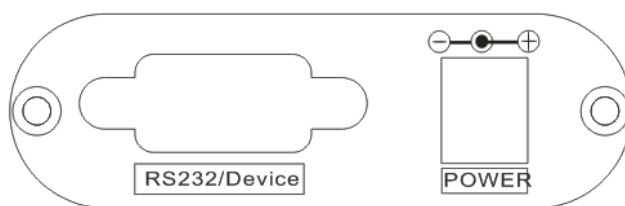
五、产品外观及尺寸



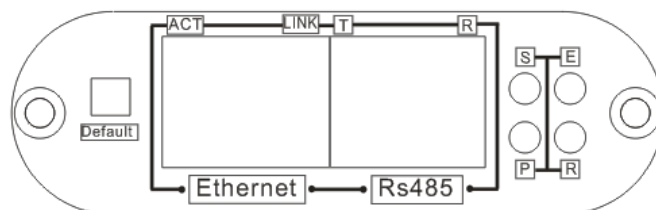
产品尺寸：110MM*23MM*70MM（长*宽*高）

六、产品接口及定义

1、面板接口定义



- RS232/Device：用于连接空调
- Power：用于连接配套的 12V 电源适配器



- Ethernet：用于连接云（配置设备地址时使用）

- RS485：用于连接上位机采集或动环机架监控设备
- S：云指示灯，通讯正常时常亮，异常时快闪
- E：空调通讯灯，监控设备与空调通讯正常时常亮，异常时快闪
- R：运行指示灯，当设备运行正常时慢闪，其他状态表示设备异常
- P：电源指示灯，当设备接入电源正常时常亮，其他状态表示设备异常
- Default：NO.1 是恢复 IP 地址拨码，NO.2 是串口配置拨码，正常使用时 2 个拨码都应该在非 ON 端

七、产品基本参数

参数项	技术规格
工作电压	DC12V
额定功率	2W
工作温度	0°C~70°C
工作湿度	10%~75%

八、产品可靠性测试

智能精密空调云监控终端的可靠性用平均无故障时间 MBTF 表示：

MTBF \geq 1000h

九、产品包装规格

产品采用纸箱、泡沫或气垫等包装达到防潮、抗振的作用，以防在运输或贮存过程中产品受潮或受损失